

Honeywell
COMBISAFE



СКАЙРИЧ / SKYREACH

Мачтовая анкерная система



Мачтовая анкерная система SkyReach.

Система Скайрич (SkyReach) является незаменимым решением для безопасной работы на площадках с отсутствием доступных анкерных точек и малым запасом высоты. Данное решение идеально подойдёт для таких видов работ как погрузка/разгрузка автомобильного или ж/д транспорта, ремонт оборудования и установок и т.п. Анкерная система представляет собой поворотную на 360° мачту, устанавливаемую на мобильную либо стационарную базу. Малый вес самой мачты позволяет производить установку и демонтаж системы даже в одиночку.



Мобильный анкерный пост SkyReach - разборная конструкция, состоящая из Г-образной штанги и базы.

- Стрела вылетом 2 м вращается на 360°
- Рабочий диаметр - до 8,5 м
- Максимальная высота анкерной точки = 5,9 м от земли (при использовании со специальным адаптером)
- Вес мачтовой системы всего 25 кг!
- Режим эксплуатации -50°C + 50°C
- Материал мачты - оцинкованная сталь (горячее цинкование)
- В связке с блокирующим устройством отлично подходит для участков погрузки/разгрузки автотранспорта, полувагонов, электролизеров

Варианты баз:

- База в виде противовеса.
Позволяет перемещать систему с помощью погрузчика или крана.

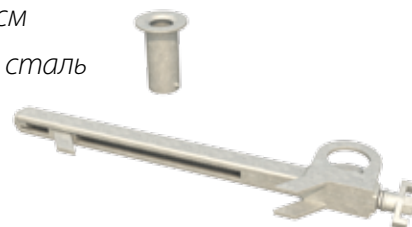


- База в виде кронштейна для двутавровой балки. База состоит из связки двух балочных кронштейнов и специального стакана.

Арт 8500 0.75м x 0.2м. Вес 13.8кг

Крепится на вертикальные стальные балки толщиной 15см – 45см

Материал – оцинкованная сталь (горячее цинкование)



- База в виде стакана, стационарно устанавливаемого в бетон.

Арт 8200 0.8м x Ø76mm. Вес 2.3кг

Материал – гальванизированная сталь



Для консультации и заказа системы обращайтесь в офис Honeywell

HONEYWELL INDUSTRIAL SAFETY

Honeywell Industrial Safety

Россия, СНГ и Монголия

ЗАО “Хоневелл”

121059, Москва, ул. Киевская, д. 7

T. + 7 495 980 9910

+ 7 495 796 9800

info-russia.hsp@honeywell.com

www.honeywellsafety.com

10-16-772 RU - 12/2016
©2016 Honeywell International Inc.

Honeywell